

# ATELIER-MUSÉE DU CHAPEAU



Livret FALC

Facile à lire et à comprendre



LA CHAPELLERIE  
ATELIER-MUSÉE DU CHAPEAU



# Bienvenue

Bienvenue à l'Atelier-Musée du Chapeau.

L'Atelier-Musée est :

- Un musée sur le chapeau et son histoire
- Un atelier de fabrication de chapeaux

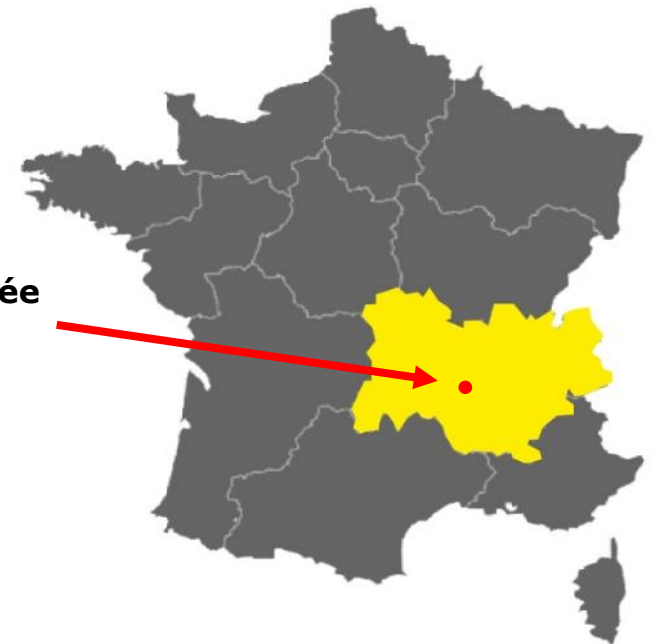


L'Atelier-Musée du Chapeau se trouve à Chazelles-sur-Lyon.

Chazelles-sur-Lyon se trouve en région Auvergne-Rhône-Alpes.

La région Auvergne-Rhône-Alpes est en jaune sur la carte.

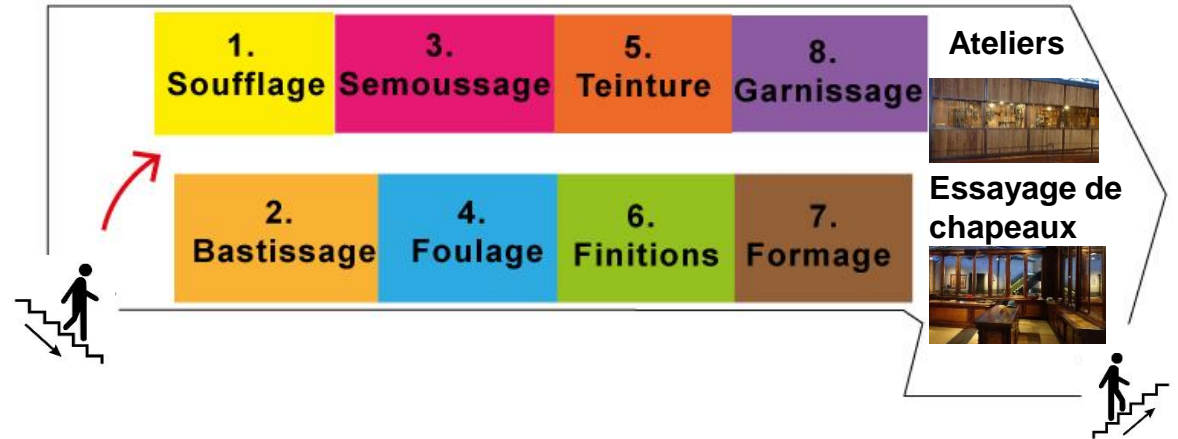
**Atelier-Musée  
du Chapeau**



La visite se passe sur **2 étages**.

Au 1<sup>er</sup> étage vous allez voir :

- la fabrication d'un chapeau
- différentes machines
- différents ateliers



Ce livret explique les différentes étapes de fabrication.

Les différentes étapes de la fabrication se retrouvent dans le livret avec le code couleur du plan.

Au 2<sup>e</sup> étage vous allez voir :

- des vitrines avec des chapeaux anciens et modernes
- la boutique du musée

Vous pourrez acheter un chapeau à la boutique.



# À quoi ça sert un chapeau ?

Un chapeau sert à se protéger :

- du froid
- du soleil
- de la pluie



Un chapeau sert à indiquer un métier.

Par exemple :

- Le képi du gendarme
- Le béret du marin



Gendarme



Marin

Et puis parfois un chapeau sert juste à être beau !

# Les parties du chapeau

Sur un chapeau, il y a une **calotte**.

La calotte est le dessus du chapeau.

Calotte



La calotte peut être plate, creuse ou arrondie.



Plat



Creux



Arrondi

Sur un chapeau, il y a un **bord**.

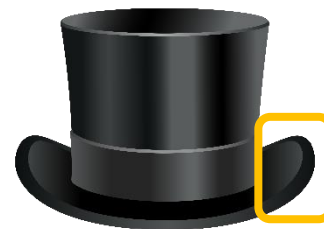
Le bord est la partie sous la calotte.

Bord



Le bord peut être large ou étroit.

Le bord peut être plat ou recourbé.



Bord étroit et recourbé



Bord large et plat

Certains chapeaux n'ont pas de bord.

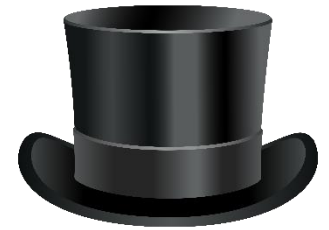


# Les différents modèles de chapeaux

Il existe beaucoup de modèles de chapeaux.

Le chapeau **haut-de-forme** :

- La calotte est plate et haute
- Les bords sont recourbés



Le chapeau **melon** :

- La calotte est arrondie.
- Les bords sont petits et recourbés



La **capeline**:

- La calotte est arrondie
- Les bords sont larges



### Le **canotier** :

- C'est un chapeau en paille
- La calotte est plate avec un ruban
- Les bords sont plats et grands



### Le **chapeau de cowboy** :

- Le dessus de la calotte est creux
- Les bords sont très grands
- Les bords sont recourbés sur les côtés



### Le **béret** :

- Le béret est un chapeau souple sans bord

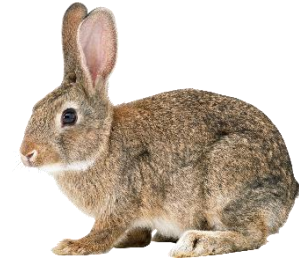


# Comment est fabriqué un chapeau ?

Tous les chapeaux fabriqués à l'Atelier-Musée du Chapeau sont en **feutre**.

Le feutre est une matière.

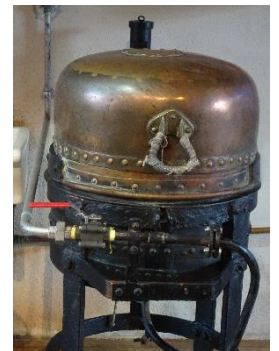
Le feutre peut être fait avec des poils de **lapins**.



Feutre

Pour fabriquer un chapeau, il faut :

- des ouvriers
- des machines





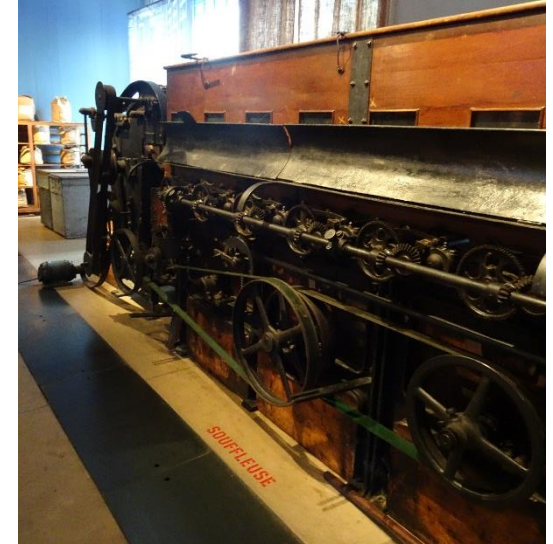
Il y a **plusieurs étapes** pour faire un chapeau

## 1. Le Soufflage

Il faut d'abord trier et nettoyer les poils.

Cela s'appelle le **soufflage**.

La machine utilisée s'appelle une **souffleuse**.



## 2. Le Bastissage

Les poils sont pesés avec une balance.

Ensuite, on utilise une machine.

Cette machine s'appelle une bastisseuse.



Dans la bastisseuse, les poils se collent sur un **cône en fer**.



On arrose le cône avec de l'**eau chaude**.  
L'eau chaude fait coller les poils entre eux.



Les poils prennent la forme du cône en fer.  
La forme s'appelle une **cloche**.



Cône en fer



Cloche

La cloche est très grande et fragile.

### 3. Le Semoussage

Le semoussage est fait à la **main**.



Un ouvrier fait rouler la cloche.

La cloche roule sur une table chauffante.



Le semoussage sert à obtenir une cloche plus solide.

La cloche en feutre ne doit pas avoir de trous.

L'ouvrier bouche le trou avec du poil et de l'eau chaude.



## 4. Le foulage

Le **foulage** sert à faire rétrécir la cloche.



Le foulage est fait avec une machine.

La machine a de gros rouleaux et un tuyau.



Pendant 6 heures, la cloche :

- passe entre les rouleaux
- est arrosée d'eau chaude





## 5. La teinture

Il faut **colorer** la cloche.

La cloche est plongée dans une grande **cuve**.

La cuve contient de la **teinture**.

La teinture donne la couleur.

Il faut remuer longtemps pour que la cloche soit bien colorée.



On peut décorer la cloche avec des motifs.

Pour décorer la cloche, on utilise un **pochoir**.

Un pochoir ressemble à une cloche trouée.

Pochoir

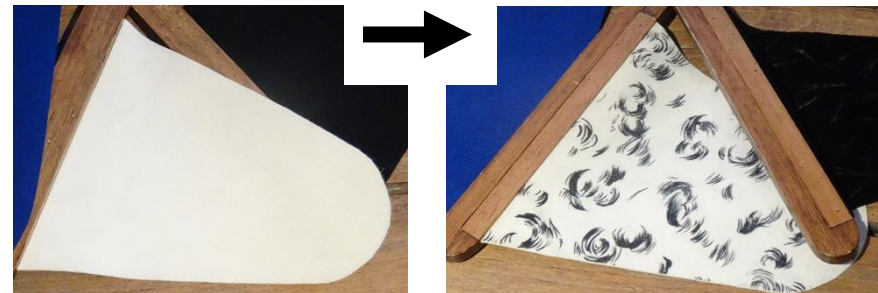


On met la teinture dans les trous du pochoir.

On laisse sécher.

On retire le pochoir.

La cloche est décorée avec les motifs du pochoir.





## 6. Finitions

Regardez ces 4 cloches.

Les poils de ces 4 cloches sont différents.

Certains poils sont courts.

Certains poils sont longs.

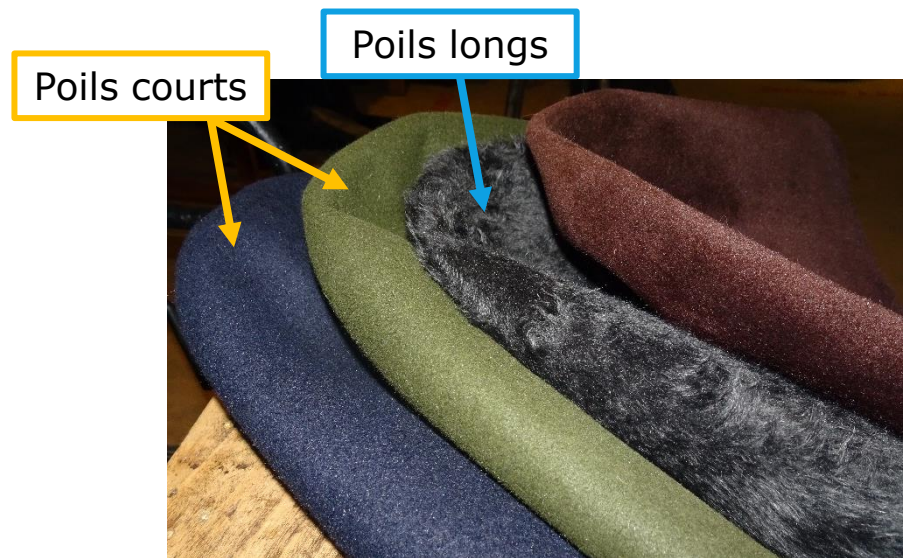
Après l'étape du foulage, les poils des cloches sont très serrés.

Les ouvriers utilisent une **brosse métallique** pour tirer les poils.

La cloche a des poils longs.

Les ouvriers utilisent du papier de verre pour raser les poils.

La cloche a des poils courts.



## 7. Le fromage

La cloche prend la **forme du chapeau** pendant l'étape du fromage.

On met la cloche dans une **marmite remplie d'eau bouillante**.



La cloche devient molle.



On sort la cloche.

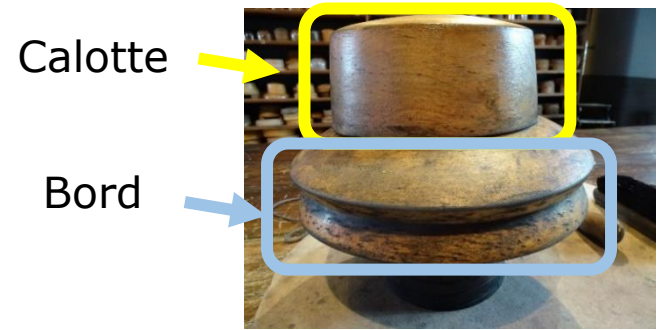
On choisit un **moule de chapeau en bois**.

Il y a beaucoup de modèles différents.



Les moules sont faits en 2 parties :

- la calotte
- le bord



On pose la cloche humide sur la calotte en bois.

On **tire sur la cloche** pour que la cloche prenne la forme du moule en bois.



Une fois la cloche bien en place, on met une **ficelle**.

La ficelle sert à marquer la limite entre la calotte et le bord du chapeau.



On place la ficelle grâce à cet outil.

Cet outil s'appelle un **avaloir**.





Ensuite, on replace le moule avec la cloche dans la marmite pendant quelques minutes.



A la sortie de la marmite, on moule le bord.  
On met une deuxième ficelle pour marquer le bord du chapeau.



Enfin :

- on passe un coup de brosse.
- on coupe ce qui dépasse.



## 8. Le garnissage

Le **garnissage** est la dernière étape de la fabrication.  
Au garnissage on ajoute une **doublure** au chapeau.  
La doublure est un tissu cousu à l'intérieur du chapeau.



Chapeau sans  
doublure

Chapeau avec  
doublure

On peut aussi ajouter des décorations au chapeau.  
Par exemple, on peut ajouter des rubans, des plumes  
ou des fleurs.



Vous avez vu des machines utilisées  
pour fabriquer un chapeau.

Maintenant vous allez voir des ateliers.

Ces ateliers présentent différents métiers  
en rapport avec le chapeau.





# Les ateliers

Des ouvriers fabriquent le chapeau.

D'autres personnes participent à la création d'un chapeau.

Ces personnes travaillent dans des **ateliers**.

## Atelier du formier

Le premier atelier est l'atelier du formier.

Le formier travaille le bois.

Le formier taille des morceaux de bois.

Ces morceaux de bois deviennent les moules de chapeau en bois.

Ces moules sont utilisés dans l'étape du **formage**.



# Atelier de fabrication de coiffes

Cet atelier parle de la doublure d'un chapeau.

La doublure est aussi appelée **coiffe**.

La doublure est à l'intérieur d'un chapeau.

Les doublures sont découpées dans du **tissu**.

Les morceaux de tissu sont ensuite assemblés pour prendre la forme du chapeau.

Une **griffe** est imprimée sur les doublures.

La griffe est une marque.

La griffe dit qui a fait le chapeau.



Doublure assemblée



## L'atelier de la modiste

La modiste crée des chapeaux **sur mesure** pour des personnes.

Cela veut dire que la modiste dessine un chapeau selon les goûts de la personne.

La personne choisit la forme, les matières, les décorations.



## L'atelier du fleuriste et du plumassier

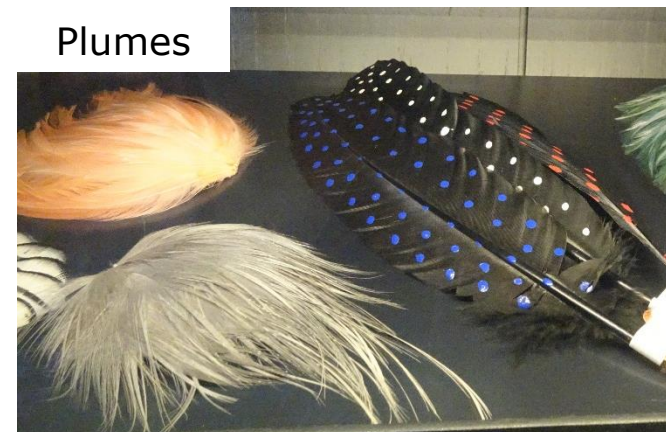
Certains ateliers fabriquent des décorations pour les chapeaux :

- en fleurs
- en plume

Un fabricant de décorations en plumes s'appelle un **plumassier**.



Fleurs



Plumes



# L'atelier de la paille

Tous les chapeaux ne sont pas faits en feutre.  
Certains chapeaux sont faits avec de la **paille**.

Il existe 2 techniques pour faire un chapeau en paille :

- On peut coudre des tresses de **paille** ensemble
- On peut **mouler la paille** sur une forme comme le feutre

Le chapeau rouge est en paille tressée.

Le chapeau blanc est en paille moulée.



Paille tressée



Vous préférez les chapeaux en feutre ou en paille ?

Vous ne savez pas ?

Allez dans la boutique du chapelier pour choisir.



Dans cette boutique, il y a beaucoup de chapeaux.

Les chapeaux sont rangés dans une malle.

Vous pouvez essayer tous les chapeaux  
que vous voulez !





# Chapeaux de différentes époques

Montez l'escalier pour continuer la visite.



A cet étage, il y a beaucoup de vitrines.

Chaque vitrine montre des chapeaux de différentes époques.

Ces époques sont :

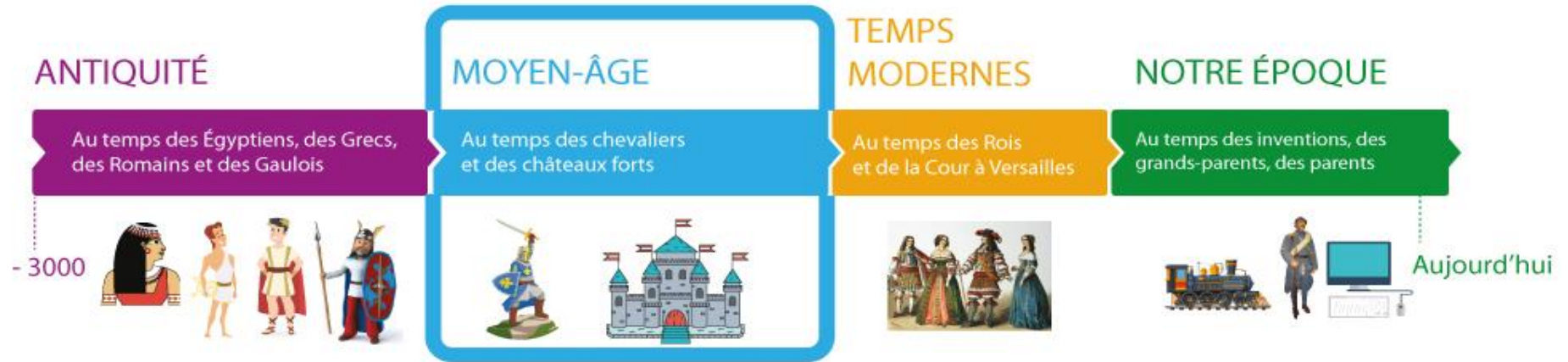
- le Moyen-Âge
- les Temps Modernes
- notre époque



# Le Moyen-Âge

Le Moyen-Âge est en bleu sur la frise.

Le Moyen-Âge est le temps des chevaliers et des châteaux forts.



Au Moyen-Âge, les femmes portent :

- le **hennin**
- la coiffure à cornes.

Les hommes portent des chapeaux décorés avec des **plumes de paon**.



Coiffure à cornes

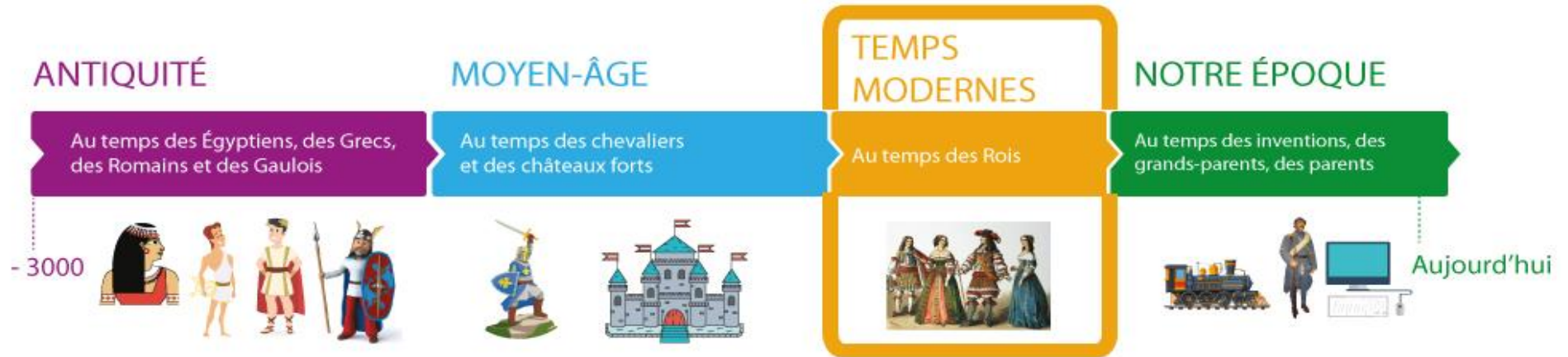


Chapeaux à plumes de paon

# Les Temps Modernes

Les Temps modernes sont en orange sur la frise.

Les Temps modernes sont l'époque des Rois de France et de la cour de Versailles.



Au début des Temps modernes :

- Les hommes portent un béret décoré de plumes d'autruche
- Les femmes portent un bonnet en toile décoré de dentelle



Chapeaux à plumes d'autruche



Bonnet en dentelle



À la fin des Temps modernes,  
c'est la mode des **perruques**.

Une perruque est une coiffure de faux cheveux.

Les hommes portent aussi un tricorne.

Le tricorne est un chapeau à trois cornes.



Perruque



Tricorne

Les femmes portent des perruques décorées.

Les perruques sont souvent originales.

Regardez cette perruque.

Il y a un bateau sur cette perruque !



# Notre époque

Notre époque est en vert sur la frise.

Notre époque est le temps des grandes inventions,  
de vos grands-parents et de vos parents.

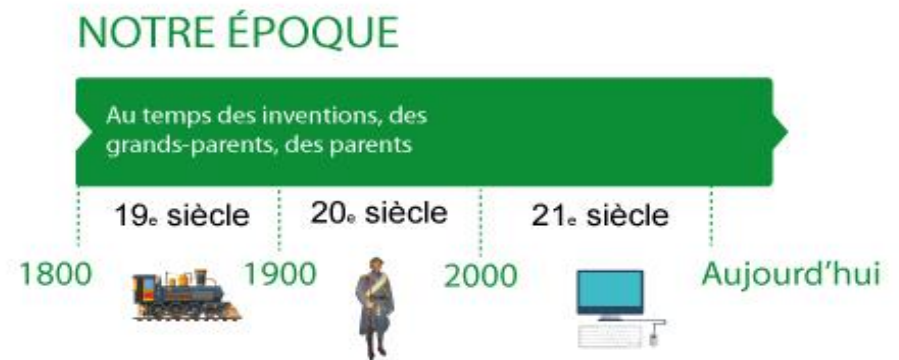


Notre époque se divise en 3 périodes.

- Le dix-neuvième siècle
- Le vingtième siècle
- Le vingt-et-unième siècle.

Vous vivez au vingt-et-unième siècle.

La mode des chapeaux change beaucoup pendant ces 3 périodes.





Au dix-neuvième siècle,  
les hommes portent le haut-de-forme.



Haut-  
de-Forme

À la fin du dix-neuvième siècle,

- les hommes portent le chapeau melon.
- les hommes portent un canotier pendant l'été
- les ouvriers portent une casquette en tissu.



Chapeau melon



Canotier



Casquette

Au dix-neuvième siècle les femmes portent  
des chapeaux appelés **capotes**.

Les capotes sont en paille ou en tissu.



Capote

Au début du vingtième siècle, les femmes portent de très grands chapeaux.

Ces chapeaux ont beaucoup de décorations.



Ensuite, les femmes portent des **chapeaux cloches**.



Au milieu du vingtième siècle,  
il y a la **seconde guerre mondiale**.  
Les hommes sont partis à la guerre.



A cause de la guerre, les femmes doivent travailler à l'**usine**.



Les femmes portent des **foulards** ou des **turbans**.  
Les foulards et les turbans sont plus pratiques et confortables.



Après la seconde guerre mondiale,  
les femmes portent des **capelines**.  
Le bord de la capeline est large.  
La capeline est parfois décorée de fleurs.



Au vingt-et-unième siècle,  
on porte moins de chapeaux.



Parfois, on porte un chapeau pour être **élégant**.  
Être élégant, c'est être beau pour une occasion.  
Vous pouvez être élégant pour un mariage, par exemple.



Pour finir la visite, vous pouvez découvrir  
des chapeaux neufs dans la boutique.







**LA CHAPELLERIE**  
ATELIER-MUSÉE DU CHAPEAU

Atelier-Musée du Chapeau

LA CHAPELLERIE

31 rue Martouret

42140 Chazelles-sur-Lyon

T. +33 (0)4 77 94 23 29

contact@museeduchapeau.com

[www.museeduchapeau.com](http://www.museeduchapeau.com)

**acceSens**  
Solutions d'accès à la Culture pour tous

Document réalisé par AcceSens et l'Atelier Musée du Chapeau, validé par l'ESAT Les Papillons Blancs du Loiret, dans le cadre du projet "Massif Central Pour Tous" avec l'aide technique et financière de :



**La Région**  
Auvergne-Rhône-Alpes

**RÉGION**  
**BOURGOGNE**  
**FRANCHE**  
**COMTE**

**Nouvelle-**  
**Aquitaine**



**Hand**  
visites



Les documents d'aide à la visite de l'Atelier Musée du Chapeau sont disponibles en téléchargement sur l'application gratuite Handi-visites grâce au QR Code ci-contre.